

GIRA

Encender. Apagar.
Y todo en el
medio.



Gira / Guía de Diseño y tecnología

GIRA

Gira
Giersiepen GmbH & Co. KG
Sistemas para instalaciones eléctricas

Industriegebiet Mermbach
Dahlienstraße
42477 Radevormwald

Apartado de Correos 1220
42461 Radevormwald
Alemania

Tel. +49 2195 602-0
Fax +49 2195 602-119

www.gira.com
info@gira.com

Gira Ibérica, S.L.
Sistemas para instalaciones eléctricas

C/ Lincoln, 23-25
E-08006 Barcelona
Teléfono +34 93 3968833

www.giraiberica.es
iberica@gira.com

GIRA

Somos Gira,
Los de los interruptores.
Aunque somos mucho más que eso.

Visionarios.
Responsables.
Certificados.

Además de simples porteros automáticos, somos visionarios,
Pioneros de la domótica inteligente, desarrolladores,
ideadores de sistemas, socios KNX,
vanguardistas, maestros en patentes,
ganadores de premios y diseñadores.

Pero ante todo somos
los que piensan
en usted.

Con discreción e inteligencia.
con una clara apuesta por la calidad,
los materiales y la funcionalidad.
Y con una gran capacidad innovadora.

En esencia, somos ingenieros
que aspiramos a fascinar
con nuevas tecnologías,
soluciones inteligentes y
detalles convincentes.

Siempre hacemos lo imposible
por ofrecerle las mejores soluciones.
Con servicio, diseño y rendimiento
Made in Germany.

Porque es lo que llevamos prometiendo
desde 1905.

02	_____	Introducción
06	_____	¿Qué es el KNX?
10	_____	Smarthome en su justa medida
28	_____	Casos reales
54	_____	Casa Decor
64	_____	Diez claves



Diseño y tecnología caminan de la mano.

Los nuevos sistemas inteligentes deberán facilitarnos el día a día, asumiendo funciones de mando y control

Desde hace tiempo, el diseño y la tecnología han vuelto a caminar de la mano y juntas han encontrado su auténtica razón de ser: trabajar al servicio de las personas. Gracias a esta nueva dirección cada uno de nosotros y nuestros clientes nos sentimos el centro del proceso de desarrollo de cada proyecto, consiguiendo que el diseño y la tecnología se adapten a nuestros mayores deseos y necesidades. Este recorrido no lo podemos hacer solos, iremos acompañados de nuevos productos con grandes capacidades para la resolución de problemas. Productos, que, aunque complejos, puedan ser manejados de forma fácil e intuitiva por personas de cualquier edad, desde niños hasta ancianos.

Estos nuevos sistemas inteligentes deberán facilitarnos el día a día, asumiendo funciones de mando y control. Los equipos tienen que saber pensar por sí mismos, reconocer su entorno junto con la correspondiente situación, y desencadenar la reacción correcta

de forma automática. Debemos tener en cuenta que, en un mundo en permanente transformación, estos sistemas deben ser además flexibles para poder adaptarse fácilmente a nuevas exigencias y necesidades. Las tecnologías disponibles hoy en día abren un sinfín de posibilidades completamente nuevas. Son una parte sumamente importante de nuestro entorno y nuestras vidas, desde que nos levantamos hasta que caemos rendidos de nuevo en la cama, vivimos rodeados de miles de manifestaciones tecnológicas que están ahí para hacernos la vida más fácil, para que aprovechemos más el tiempo, para que estemos conectados con los que tenemos lejos o para que podamos trabajar desde casa sin desplazarnos.

La tecnología ha hecho que nuestra calidad de vida, tanto desde el punto de vista personal como colectivo, haya dado un salto enorme. Un buen ejemplo de ello lo encontramos en la industria del automóvil, de forma que algunos vehículos disfrutaban ya de más confort

que nuestro propio hogar: los limpiaparabrisas se activan de forma automática cuando empieza a llover, los sistemas de iluminación inteligentes adaptan la luz a la situación meteorológica y del tráfico, aumentando así la seguridad pasiva y activa y los sistemas de asistencia son ya la norma a partir de una determinada clase. Gracias a la innovación, existen dispositivos que nos ofrecen importantes indicaciones de forma óptica y acústica que nos ayudan a aparcar e incluso evitan accidentes, ya que avisan de los peligros y, en caso necesario, frenan de forma automática.

Otra muestra de cómo la tecnología cambia y nos hace más fácil y cómodo nuestro día a día son los smartphones. Con los programas inteligentes y las apps, el antiguo "teléfono móvil" se convierte en nuestro mejor asistente personal en todas las facetas de nuestra vida, tanto profesionales como privadas. Hacer la compra, reservar entradas para un concierto, planificar rutas en función de la situación actual del tráfico o incluso controlar y manejar desde cualquier lugar del mundo la domótica de nuestra casa. Un único y pequeño dispositivo se ocupa de muchas tareas, facilitando y enriqueciendo nuestra vida cotidiana.

El diseño y la decoración interior también han cambiado durante la última década. La ergonomía y la adaptabilidad a las necesidades individuales son, hoy en día, características esenciales de un diseño excelente. El diseño excelente ya no basta por sí solo, hoy en día necesitamos muebles que se conviertan en multifuncionales, flexibles y ligeros, después de todo, ya no permanecen para siempre en el mismo sitio; necesitamos que nuestro hogar avance con nosotros, que el mobiliario infantil crezca a la par que los niños, que las sillas y las mesas puedan subirse y bajarse según sea necesario y que las puertas y los cajones se abran solos al acercar la mano. Tanto es así que no es difícil pensar en viviendas inteligentes.

Las viviendas inteligentes es un concepto que cada vez resulta más familiar, acercándonos a un futuro en que lo extraño será no disponer de automatismos para facilitarnos todas las tareas domésticas y darnos más tiempo en nuestro día a día.



¿Qué es el KNX?

Es un sistema de bus desarrollado para el control y la automatización de viviendas y edificios.

Todos los dispositivos usan el mismo medio de comunicación y pueden intercambiar información a través del bus común. A grandes rasgos, es una solución inteligente que, mediante la automatización y el control a distancia, ofrece más confort, seguridad y rentabilidad a un edificio.

El sistema de bus KNX es el líder mundial en sistemas de Automatización de edificios y viviendas. KNX se formó de la fusión de los sistemas más importantes del mundo, partiendo del más conocido EIB (Bus de Instalación Europeo), el cual ha tenido éxito en el mercado desde 1992.

El requisito previo es que durante la planificación se tome la decisión de emplear

una instalación KNX. En principio, el KNX no es más que un cable verde que se tiende empotrado junto con el suministro de corriente. La inteligencia llega después: se encuentra en los sensores. Estos dispositivos sustituyen a los interruptores convencionales y, a través de los cables de bus, envían comandos de control a luces, persianas, al equipo de música y a otros dispositivos compatibles con el sistema KNX.





Otro aspecto importante del sistema KNX es su topología descentralizada. No se requiere de ninguna unidad central. La "inteligencia" del sistema está distribuida por todos los dispositivos.

Se distinguen en KNX dos tipos de dispositivos: sensores y actuadores. Los sensores son elementos que detectan acciones en el edificio (pulsación de una tecla, movimiento, cam-

bios de temperatura, etc.) y las convierten en telegramas para poder enviarlas al bus (paquetes de datos).

Aquellos elementos que reciben los telegramas y convierten las órdenes ahí contenidas en acciones se denominan actuadores. Los sensores representan los emisores de órdenes, mientras que los actuadores son los receptores y ejecutores de dichas órdenes.

La comodidad que nos ofrece el KNX.

Gracias a las posibilidades ilimitadas podrá lograr el sueño de la automatización.

Mediante el sistema KNX pueden implementarse sin problemas, p. ej., controles centralizados de dispositivos, escenarios de luz, simulaciones de presencia y una calefacción temporizada.

Un electricista puede implementar casi cualquier función que se desee. Una gran ventaja de una instalación KNX es que el sistema se puede modificar y ampliar en cualquier momento. Si se desean funciones nuevas o diferentes, estas son fáciles de programar y a través de un sencillo panel de control se pueden controlar todas las aplicaciones de casas y edificios, desde la calefacción, ventilación, control de accesos hasta control remoto de todas las aplicaciones del hogar.

Permite nuevas formas de incrementar el confort, la seguridad y el ahorro energéticos en casas o edificios.

Esta instalación simplifica el control de viviendas, la domótica no tiene por qué ser difícil. El sistema es adecuado para todo tipo de edificios: oficinas, edificios residenciales, hoteles, centros educativos, hospitales, edificios industriales, instalaciones deportivas, aeropuertos. Con KNX se puede combinar todo tipo de soluciones de edificios inteligentes para ofrecer un alto nivel de confort a los clientes, automatizar y simplificar la vida diaria y ahorrar recursos.

Facilita la gestión unitaria, consiguiendo maximizar los principios claves de la domótica:

Seguridad en el hogar (técnica, anti-intrusión, desconexión automática de enchufes, control de ventanas abiertas...).

Comodidad.

Ahorro y optimización energética (luces exteriores con función 'sólo noche', apagado general habitación por habitación, prevención automática de fugas de agua, control de consumo sectorizado...).

Tele gestión (control y monitorización de toda la vivienda de manera remota).

Estas soluciones facilitan la vida diaria de las personas, la adaptación a las necesidades cambiantes de los habitantes y acaban transformando una casa en un hogar, además de maximiza los momentos de calidad estando en casa y mejora las condiciones de vida de los habitantes.



Pasado, presente y futuro.

Nuestro día a día y nuestro estilo de vida ha cambiado en pocas décadas. Accedemos al dinero mediante cajeros automáticos, compramos y vendemos productos y servicios a través de internet, usamos el teléfono móvil para llamar a cualquier parte del mundo y nos sorprendemos si un MMS o E-mail tarda más de 5 minutos en llegar a nuestro amigo en Estados Unidos. En el coche usamos un navegador GPS, y las puertas abrimos y bloqueamos con mando a distancia. La luz interior del coche se enciende automáticamente en cuanto subimos, y se apaga lentamente después de unos segundos. Resumiendo: el lema en comunicación, ocio y coche es "Bienvenido al futuro". No obstante, si analizamos el estado de la técnica en nuestros edificios hay una imagen muy diferente. Aquí el lema, lamentablemente, suele ser "Regreso al pasado". Habitualmente abrimos la puerta con una llave convencional. Si no la encontramos a tiempo, el temporizador de la luz de escalera nos castiga con oscuridad. Aunque estábamos todo el día trabajando fuera de casa, la calefacción ha mantenido la temperatura confort preestablecida. Pero no se ha dado cuenta que en el salón estaba abierta una ventana. Esto lo detecta sólo el contador de energía en la caja de distribución, sin dar señal alguna. Cuando nos marchamos un fin de semana largo, siempre es aconsejable reducir la temperatura de la caldera y desconectar todos los consumidores stand by, pero ¿quién lo hace realmente?

El esfuerzo correspondiente es demasiado grande.

Diseño y tecnología al servicio de las personas.

Diseño y tecnología al servicio de las personas: en ningún otro lugar es esto tan importante como en el hogar. Esto es debido a que, para la mayoría nosotros, nuestro hogar es el centro del mundo y en el centro de este espacio de retiro privado está situado el ser humano. Es por esto por lo que uno quisiera diseñarlo todo con precisión, de acuerdo con el gusto y el estilo propios, con los deseos y las exigencias personales de confort y seguridad.

No solo la selección de muebles y decoración convierten la vivienda en un hogar en el que uno se siente completamente a gusto. También la instalación eléctrica tiene enormes repercusiones en el confort y la seguridad. La domótica es la clave para una buena calidad en el hogar y, con ello, también para una buena calidad de vida. Es ella la que se ocupa, por ejemplo, de que la luz sea la adecuada, de que la temperatura ambiente sea agradable y de que la climatización sea la correcta. De este modo se incrementa la rentabilidad, ya que el consumo de energía se adapta a nuestras necesidades reales. La domótica garantiza la seguridad en el acceso a la vivienda, ya que muestra quién está frente a la puerta y permite la comunicación con los visitantes. Mantiene alejados a los amigos de lo ajeno simulando que hay gente en casa cuando no hay nadie. Las posibilidades de la implementación de tecnología en edificios son casi ilimitadas, y constantemente se van añadiendo nuevas. Lo importante es que esta tecnología se implante de la forma adecuada y de que su funcionamiento sea fiable y de fácil manejo.

Cuando tomas consciencia de que la evolución tecnológica responde a un mercado altamente competitivo, entiendes que esto no va de llevarnos hacia un mundo mejor. Que vayamos actualizando nuestra tecnología tan rápidamente solo va en beneficio de unos pocos. ¿Nadie se ha parado a pensar en las consecuencias de adquirir tanta tecnología en tan poco tiempo?

Entonces... ¿qué hacemos? El mundo del diseño siempre ha sido el gran transformador de las sociedades. El diseño lleva intrínseca en su definición la idea de solucionar problemas y como dice Dieter Rams en su decálogo: el diseño debe incorporar a la tecnología en su pensamiento desde un punto de vista crítico y de aprovechamiento oportunista.

Todo, absolutamente todo en el hogar es importante, no obstante, si hablamos de interiorismo hay que tener en cuenta cuáles son las prioridades para conseguir que una casa sea realmente confortable.

La domótica, por ejemplo, es una opción que sigue ganando fuerza para los hogares debido a que brinda una gran cantidad de ventajas al facilitarnos diversas tareas y también al poner a disposición un acabado de clase A. Si aún no sabes de qué va esta alternativa para los hogares, aquí enseñamos parte de sus características junto a su importancia en la parte de diseño de interiores.





Diseños integrados.

¿Sólo es un interruptor? ¿Climatización, iluminación y motorizaciones desde una única pantalla? ¿Inalámbrico o cableado? Tan importante como la funcionalidad de los equipos, lo es el diseño de los mismos, por este motivo es fundamental que queden integrados en la decoración del espacio.

Actualmente, los aparatos de domótica se integran a la perfección en la decoración de hogar y oficinas, con diseños y acabados especiales que además de cumplir sus funciones, consiguen contribuir a crear estancias modernas donde la tecnología forma parte de la decoración de una manera natural, sin molestar ni interferir.

En un buen diseño, los mecanismos serán siempre los mínimos e imprescindibles, complementando su funcionalidad con pantallas y servidores de domótica.

Por otro lado, la eterna pregunta a nivel de instalación domótica: ¿cableada o inalámbrica?, la respuesta es clara: las soluciones cableadas son de respuesta inmediata y evitamos problemas de hackeo como puedan tener los sistemas wifis o de distancias como los sistemas Z-wave. Por estos motivos, para una vivienda nueva siempre recomendaremos una instalación cableada y las soluciones inalámbricas las relegaremos a casos puntuales.

Un factor muy importante para que el proyecto sea funcional, es que los elementos de control como teclados y pantallas permitan personalizarse por iconos o textos, esto hará que el uso de la domótica sea


accesible para absolutamente todos los públicos. Por desgracia, la mayoría de las viviendas que nos encontramos actualmente no han tenido esta característica en cuenta y al final acaban con unos textos precarios tipo Dymo, indicando la funcionalidad de cada interruptor, o rezando porque la tecla accionada haga la función deseada. Por ello es imprescindible que podamos personalizar cada proyecto más aún cuando la vivienda posee muchos circuitos de iluminación.

Otro punto fundamental, cuando tenemos viviendas con tecnología es aprovechar su funcionalidad para trabajar con escenas, de esta manera tiene mucho más sentido crear una escena "Ver tv", que no tener que controlar cuatro circuitos de iluminación para llegar al mismo resultado, así, simplificaremos las rutinas transformándolas en pequeños rituales. Por norma general, combinaremos la funcionalidad de las escenas con el control punto a punto de la iluminación, conviviendo los dos en un único proyecto pensado y definido a medida para cada cliente.



“No tengas nada
en tu hogar que
no tenga un uso o
que no creas que
es bello”

William Morris. Arquitecto, diseñador y
maestro textil.



“La mucha luz es
como la mucha sombra;
no deja ver”

Octavio Paz.
Poeta y ensayista mexicano.

Gestión de la Iluminación

¿Dónde quieres luz? ¿Cuándo? ¿Qué potencia? ¿Prefieres una escena alegre, íntima o un clima de negocios? Sustituimos los clásicos interruptores de luz y reguladores por un concepto de iluminación que regula todo a la perfección a través de sensores, pantallas táctiles y teclados. Y todo ello ejecutado con un atractivo diseño. Gracias a la integración de la vivienda en un sistema domótico podrás gozar de la máxima comodidad de iluminación con una sola pulsación.

Lo que pretendemos es adaptar la Iluminación a tu estilo, consiguiendo crear ambientes diferentes según el momento que vivas en cada momento.

Entendemos, al igual que tú, que la iluminación es una parte muy importante de la decoración: la posición y elección del tipo de iluminación puede cambiar totalmente la apariencia de cualquier estancia, convirtiéndola en un lugar muy agradable, o, lo contrario, sensorialmente incómoda.

Con una buena iluminación contribuiremos a una ambientación impecable del espacio. Debemos tener en cuenta que según el momento del día y la actividad que estemos realizando en cada estancia, nuestras necesidades lumínicas serán diferentes. Por ejemplo, la luz que necesitamos al despertarnos es radicalmente opuesta de la que

nos conviene a la hora de trabajar y tampoco es la misma que la que nos vendrá bien durante la cena, o mientras estamos viendo la televisión. Un sistema domótico adecuado, te permitirá automatizar el encendido y apagado de todas las luces, así como su intensidad y temperatura de color, tanto en interiores como en exteriores, para gestionar de forma óptima la iluminación. Teniendo tantas horas de sol, ¿por qué no aprovechar mejor la luz natural? La domótica también te permite precisamente eso, gestionar la iluminación para aprovechar al máximo la luz natural. Y es que este sistema es capaz de controlar la luminosidad de forma constante, según la luz natural que entre del exterior.

Con la tecnología, la iluminación de tu vivienda se adaptará mejor a tu estilo, creando diferentes ambientes según la situación, pudiendo apagar o atenuar la luz en función de las necesidades del cliente, Sustituir los clásicos interruptores de luz y dimmers por un concepto de iluminación que regula todo perfectamente. El sistema KNX te permite la posibilidad de gestionar la iluminación de forma que te proporcione el mayor bienestar en tu día a día. Tan sólo con entrar por la puerta de casa se iluminará el espacio o, incluso, podrás crear un ambiente romántico haciendo sólo un clic.

Cromoterapia.

¿Qué es mejor la luz cálida o fría? ¿Estoy mal humor, que color me iría bien? ¿Qué color pongo para la fiesta de esta noche? Los colores influyen y mucho en las emociones y en el estado mental de las personas, por este motivo es fundamental que la vivienda se adapte a cada uno de nuestros momentos.

Una casa dice mucho de sus habitantes nos relata su personalidad, sus gustos y su estilo de vida entre otras muchas cosas. A través de la decoración, sobre todo de los objetos, marcamos nuestra forma de ser y creamos un lugar en el que nos sentimos a gusto ¿Y si además de adaptar nuestra casa a nuestro estilo, ella se adaptase a nuestro estado de ánimo gracias a la luz en cada momento? No hace falta renovar por completo los muebles y la disposición de las estancias. Situar detalles de luz y color en puntos estratégicos nos ayudará a crear una atmósfera que nos acompañe en nuestras actividades cotidianas y se ajuste a como nos sentimos.

En la antigua Grecia, ya utilizaban el color para influir en las emociones y el estado mental de las personas. El color nos cambia y nos transforma, no sólo lo hace en nuestro consciente, alma y espíritu, sino que puede hacer variar la manera en la que trabajamos y somos productivos, también afecta a nuestro estado de ánimo y tiene un alto impacto en nuestro sentido del bienestar. Como

Angela Wright, experta en color, afirma: “Cuando el estudio de la armonía del color se combina con la psicología, las reacciones pueden predecirse con una precisión sorprendente.”

Los colores funcionan como un sistema de auto expresión a través del cual reflejamos nuestra personalidad. Además, no tienen el mismo significado en todas las culturas. Por ejemplo, el color negro es el utilizado para el luto en los países occidentales, mientras que el blanco es el color elegido en la cultura oriental.

Hoy en día, la gente confía en la influencia del color en los espacios de trabajo, por lo que escogerlo de forma apropiada ayudará a lograr el mejor ambiente de trabajo.

Hay colores excitantes u otros que inducen a la calma, la relajación. Ayudan a la concentración o reducen el cansancio ocular.

Las nuevas tecnologías pueden ayudarnos a trasladar a la realidad esta teoría sin necesidad de hacer una remodelación. Las bombillas LED de cambio de color regulable pueden conseguir un amplio espectro de colores.

Esta tecnología permite tanto generar escenarios de luz y color como diseñar modos de amanecer o atardecer para así conseguir un ambiente perfecto para cada hora del día.





“Tus ojos felices serán
siempre mi color
preferido”


Nico di Pensieri
Poeta y pensador Italiano.

Fragancia y olfato.

Todos tenemos un aroma que nos trae buenos recuerdos: una fragancia de nuestra infancia, de un lugar concreto o que nos recuerda a esa persona que nos hacía feliz. Los aromas nos transportan a situaciones agradables, influyen directamente sobre el estado anímico, y pueden convertirse en un arma poderosa para infundir bienestar. El sentido del olfato conecta directamente con las emociones, provocando respuestas tan poderosas como inmediatas, y es que en ocasiones un aroma es más evocador que cualquier imagen o sonido.

Hoy en día, existen aparatos electrónicos que desprenden olores y que pueden utilizarse en distintos ámbitos, de hecho, ya se utilizan en varios aspectos de nuestras vidas, como, por ejemplo, el cine. Si has ido en alguna ocasión a ver una película en 4DX, habrás podido comprobar con los cinco sentidos, como el cine es capaz de transportarnos, casi de forma física, al lugar

donde se encuentran los protagonistas, de forma que si están tomando un café en una maravillosa cafetería neoyorquina podremos deleitarnos con ese olor a café recién hecho. También nos encontramos este tipo de tecnología en la automoción, pues han desarrollado una cámara que se instala en el coche y, "si detecta que el conductor parpadea más de lo normal lanza un olor refrescante, para evitar que se quede dormido". Estos ejemplos se pueden aplicar a la vida diaria en un hogar, con diferentes olores para diferentes momentos del día.



“Un aroma es capaz de cambiar el estado anímico de la persona que lo percibe y provocar una sensación agradable y relajante, ya que se origina una reacción fisiológica.”

Wang Wei (filósofo chino siglo VIII))

Ritmo y oído.

Controla lo que quieres oír en cada momento, según lo que te apetezca.

¿Qué tipo de música te gustaría escuchar a determinadas horas del día? ¿Y cuál quieres disfrutar con la familia? ¿Cuándo te levantas o cuando te vas a dormir? Cada uno puede seleccionar y escuchar su música desde cualquier lugar e imaginar que está sentado en una sala de conciertos, escuchar tu programa favorito de radio o una selección de tu música favorita, con la garantía de una perfecta reproducción de sonido, incluso en la más pequeña estancia y todo esto al alcance de solo un clic.

Los efectos beneficiosos de la música sobre la salud mental son conocidos desde siempre; grandes filósofos como Platón o Confucio ya utilizaban la música para provocar cambios en el ánimo de quien lo escuchaba. Hoy en día, toda esa sabiduría se aplica de una forma muy sencilla gracias a la tecnología en el hogar.

Con nuestro servidor GIRA X1 podrás integrar, sin necesidad de ningún equipo adicional, altavoces SONOS, que aportarán musicalidad a cada momento especial de nuestras vidas.

¿Necesitas energía? ¿Quieres relax?

Seguro tienes una música que te ayuda a conseguir ese estado al que debes llegar. Gracias al KNX en nuestra vivienda, podremos lanzar las canciones y playlist de

nuestras cuentas de Sonos mediante la app personalizada de nuestro servidor X1 o desde diferentes escenas lanzadas desde las botoneras de domótica.

Cada uno vive su casa de una manera diferente, pero todos tenemos una canción favorita que nos ponemos para animarnos cuando tenemos un mal día, ahora será mucho más fácil, pulsado un solo botón tendrás un subidón de serotonina con tu lista favorita.

Al estar todo integrado en un mismo sistema, todo son ventajas, por ejemplo, si estas celebrando una fiesta y faltan invitados por llegar no te preocupes y pon el volumen a máxima potencia, cuando lleguen, la música se bajará de forma automática para que se pueda oír con claridad la llamada al intercomunicador.

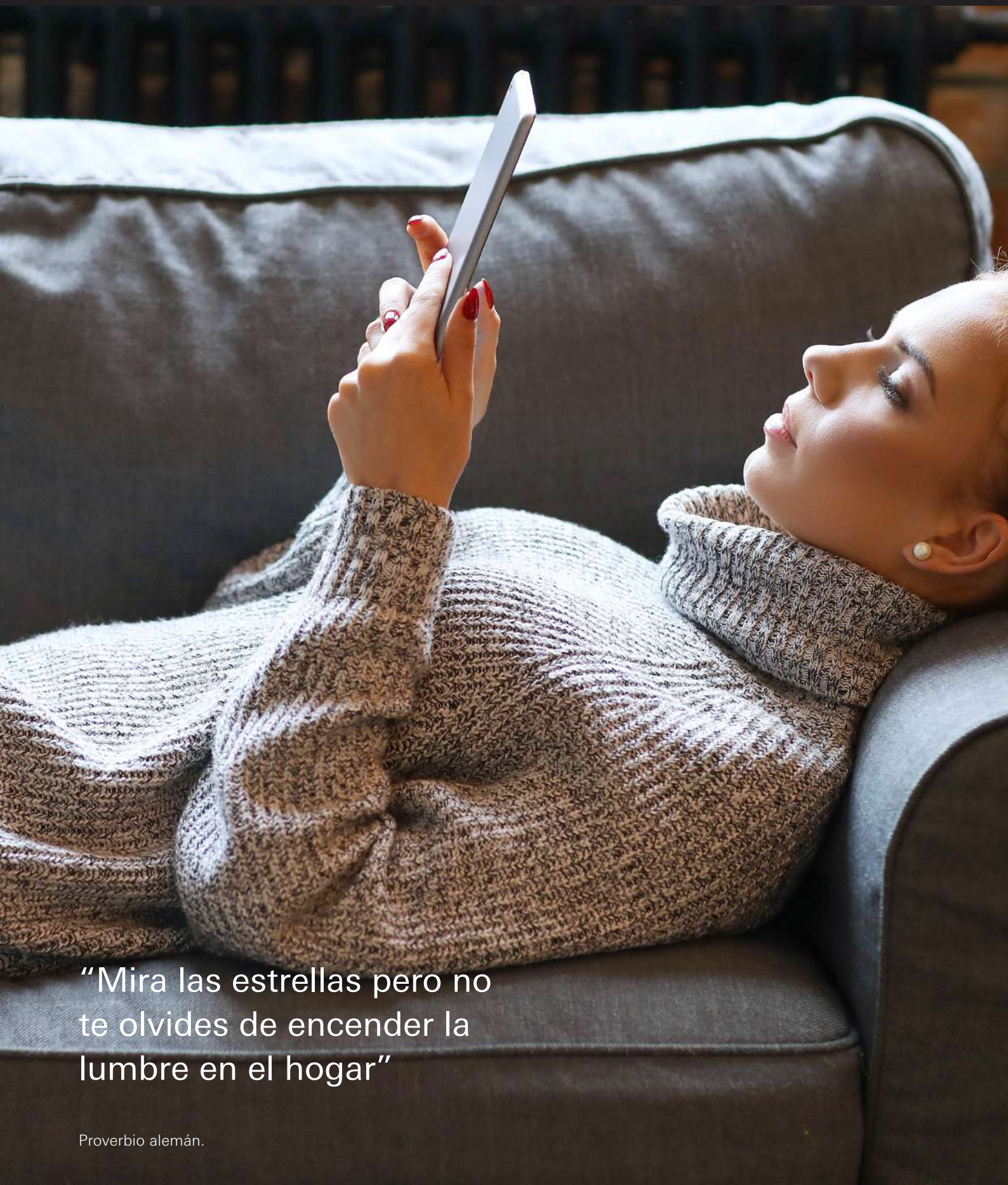
Una de las funcionalidades poco conocidas de tener la música integrada en el sistema de domótica, es su utilidad para realizar simular presencia en la vivienda y evitar que los ladrones sepan que no estamos en casa, normalmente es más habitual el uso de luces y persianas, pero siempre es preferible complementarlo con un sistema de audio que haga parecer más real la simulación.



“La música es para el alma
lo que la gimnasia para el cuerpo”

Platón (Filósofo griego)





“Mira las estrellas pero no te olvides de encender la lumbre en el hogar”

Proverbio alemán.

Clima y tacto.

Tu casa nunca estará demasiado caliente o demasiado fría. Crea un clima que se ajusta a cada ocasión que se desee, adaptándose constantemente a la actividad que se realiza en la estancia. Además, haremos que el sistema de climatización sea un sistema colaborativo junto con el resto de elementos del hogar: persianas, cortinas, ventanas...

Por naturaleza, el ser humano está preparado para buscar el confort climático y cuando se producen cambios, sobre todo si estos son bruscos, provocan una desestabilización del organismo que nos afecta a través del estado anímico. Así pues, el calor y el sol nos transmiten buen humor y eso hace que estemos más alegres y receptivos a los demás; De manera contraria, mucha humedad, dificulta la concentración y aumenta la fatiga. No obstante mantenernos protegidos en un ambiente cálido, aunque en el exterior esté lloviendo, también nos hace mantener un buen estado anímico, por eso muchas personas disfrutan de tardes de lluvia en el cobijo de manta y un buen chocolate caliente.

Crear un clima que se ajuste a cada ocasión que se desee, adaptándose a las diferentes actividades que se realizan en una estancia o poder manejarlo a distancia a través de tu dispositivo móvil, son algunas de las ventajas que nos aporta controlar la climatización mediante KNX.

Un control preciso del sistema de climatización nos ayudará a alcanzar el confort climático que buscamos independientemente de las condiciones externas.

Unir todas estas sensaciones y tecnologías nos permite crear experiencias completas y totalmente integradas en la sala, permitiendo a los usuarios usar el espacio en función de sus necesidades y crear abanico muy amplio en el ocio de la sala.

Uno de los mayores problemas que nos encontramos habitualmente es que las viviendas disponen de dos sistemas de climatización, esto supone en la mayoría de los casos contar con dos termostatos por cada una de las estancias, lo que provoca un caos para los habitantes de la vivienda e imposibilita que trabajen de forma conjunta. En cambio, integrándolos en un sistema de domótica KNX únicamente deberemos decidir cuál es nuestra temperatura ideal y la propia programación decidirá cuál es el mejor camino para conseguir dicho confort de la forma más eficaz y económica posible. Otro problema fundamental, cuando la vivienda dispone de climatización zonificada, es realizar un apagado general, en una instalación convencional, algo tan sencillo puede acabar en desastre si no disponemos de un termostato master. Sin embargo, con un sistema de domótica y un buen servidor, es sumamente sencillo realizar esta acción desde cualquier parte del mundo.



Sencillez de uso.

¿Botoneras de domótica para el control?
¿Es adecuado disponer de una pantalla para cada una de las estancias de la vivienda?
¿Qué escenas son imprescindibles en el cabecero de la cama? En el momento de definir el proyecto de domótica es fundamental disponer de toda la información de los sistemas a controlar.

La tecnología está convirtiéndose en una parte cada vez más importante del diseño de interiores, los arquitectos y diseñadores perfeccionan sus proyectos incorporando las últimas innovaciones en iluminación, ingeniería y tecnología móvil. Visualmente tan emocionante como práctico y útil, el diseño de interiores futurista es más inteligente, elegante y más fácil de usar que nunca. Y ahí está la clave, debe ser intuitivo y aportar confort.

En nuestras viviendas domóticas cuando entras a una estancia solo encuentras un único pulsador, no hay dudas, de forma fácil, cualquier persona sabrá como funciona, sino hay luz provocaremos una escena de bienvenida adaptable a la hora del día, y si salimos de la estancia apagaremos toda la iluminación, realizando un apagado general. Los otros circuitos de iluminación se controlarán desde la pantalla, teclados de domótica, aplicación del móvil o desde altavoces inteligentes.

Un buen diseño del hogar junto con la tecnología nos tiene que causar una buena primera impresión, estos dos conceptos deberán aunarse en el diseño de los mecanismos, que además de necesarios, pueden ser nuestros aliados formando parte de la decoración de una manera natural. Hoy en día existen tantos tipos de arquitectura que seríamos incapaces de numerarlos,

como hemos comentado anteriormente en todos ellos hay algo en común: los detalles cuentan. Incluso en la arquitectura minimalista, en la que evitamos decoraciones y ornamentos excesivos, tendremos que prestar especial atención a todos y cada uno de los elementos para que el proyecto quede definido a la perfección. Con la domótica, esta labor se hace todavía más especial, ya que podremos contar con mecanismos de gran diseño, que hagan que la tecnología se pueda utilizar de forma fácil y agradable, no solo al uso, sino también a la vista.

Aunque hoy en día contemos con numerosos y cuidados diseños de mecanismos, no deberemos confundir el lujo con la excentricidad: nos hemos encontrado pantallas de domóticas colocadas en los cabeceros de la cama, esto lo único que provoca es que el cliente quede desilusionado con la domótica y no pueda apreciar la practicidad de la misma, para evitar esto es fundamental escoger un buen sistema como el KNX, pero más importante aún si cabe es un buen diseño tecnológico.

A la hora de plantear este diseño tecnológico nos asaltarán numerosas dudas, por ello es primordial rodearse de un equipo de expertos que nos aseoren en cada uno de nuestros proyectos.

Una de las principales dudas que surgen durante el proceso por parte de arquitectos y clientes es qué escenas colocar en los cabeceros de la cama, evidentemente, esta será una decisión muy personal, pero en general nos encontraremos las escenas: buenos días, buenas noches, soft, relax, clima, lectura. Como buena práctica os aconsejamos que las escenas solo afecten a la habitación en la que nos encontramos, y, como caso

“Simplicidad es la máxima sofisticación”

Leonardo Da Vinci.

excepcional, utilizaremos la pulsación larga para generar las escenas de buenos días y buenas noches a toda la vivienda.

Otro de los puntos principales de discusión es la colocación de la pantalla domótica para el control general de la vivienda, la experiencia nos dice que es importante disponer de ella y que lo más recomendable será colocarla en un punto central de la vivienda, de esta forma, podremos utilizarla con mayor asiduidad y sacarla el mejor partido. En viviendas de más de una planta, colocaremos una por altura por el mismo motivo.

Una de las escenas por excelencia es “Adiós” que utilizaremos para que persianas, climatización, iluminación etc... queden listos cuando nos vayamos de casa. En el caso de nuestra pantalla GIRA G1 con tan solo poner la palma de mano sobre ella, la escena se lanzará y todo quedará en orden para que podamos marcharnos tranquilos.





Errores que no se han de cometer.

«El hombre que ha cometido un error y no lo corrige comete otro error mayor.»

Confucio (Filosofo chino)

¿Viviendas con manual de instrucciones?
¿Cabeceros de hotel imposibles de utilizar?
¿Realizas un ritual para ir a dormir o pulsas un botón?

En Gira tenemos más de 100 años de historia, durante todos estos años hemos cometido muchísimos errores, por este motivo cada vez nos equivocamos menos.

Sabemos que durante años han sido muchos los proyectos en los que se ha realizado un mal uso de la domótica, por ello hoy en día uno de los mayores retos a los que nos enfrentamos es mostrar a arquitectos e interioristas como tú, que la tecnología puede ser uno de nuestros mayores aliados. Para sacar el mejor partido a esta tecnología deberemos perderle el miedo. Por ello queremos mostrarte algunos de los errores que nos hemos ido encontrando a lo largo de estos años y mostrarte cómo hacer las cosas bien.

A pasar de que como se puede observar en las imágenes los elementos instalados son de buena calidad, por desconocimiento o miedo se usan muchos y diversos mecanismos que se podrían unificar con la pantalla

Gira G1. Ya que integra todas las funcionalidades que realizan todos los demás equipos y además con una interface para el usuario más intuitiva.

De forma habitual, en una habitación de un hotel de tres estrellas o superior nos encontramos con al menos 8 circuitos de iluminación, cuando algunos de ellos encima se quieren regular las instalaciones eléctricas se convierten en una auténtica locura para los huéspedes y termina siendo uno de los factores por los que la hotelera recibe mayores quejas. Tenemos que entender que los hoteles son lugares de paso y por este motivo, aunque por interiorismo nos interese crear diferentes escenarios de iluminación siempre deberemos reservar un botón con el cual podamos apagar todas las luces, incluida la del baño, con tan solo pulsar un botón, un buen ejemplo de diseño nos encontramos en este hotel realizado por la interiorista Laia Ubia.

Casos reales

Hemos seleccionado cuatro casos de éxito donde diseño y tecnología van de la mano. Proyectos creados por grandes y prestigiosos profesionales que apuestan por estar a la vanguardia de las últimas tecnologías y siendo pioneros en su sector.

Para ampliar los detalles de cada uno de los proyectos seleccionados, hemos querido entrevistar a las personas que hay detrás de estos 4 grandes despachos de arquitectura e interiorismo. De esta forma nos podrán especificar a nivel constructivo los proyectos seleccionados en cada uno de los ámbitos de edificación: hostelería, residencial, oficinas y hospitalario. Además, cada uno de ellos nos explicará su experiencia en el diseño implementando domótica en sus obras.

Los responsables del estudio destacan que, a nivel global, la domótica lleva años entre nosotros pero que es, precisamente, en los últimos tiempos cuando los costes de instalación y fabricación de equipos comienzan a hacer de las tecnologías para la automatización doméstica algo mucho más accesible.

Desde la Consumer Technology Association se defiende que estas reducciones del gasto y las mejoras en la sostenibilidad no sólo se reducen al entorno doméstico, sino que también pueden ofrecer grandes posibilidades a edificios de la administración pública o sedes de corporaciones, por poner tan sólo dos ejemplos.





Hoteles.

Suite Interihotel. Suite de 29 m2 presentada en la feria Interihotel 2019 de Barcelona.

La compañía alemana Gira ha mostrado en el sector hostelero cómo poner la tecnología al alcance de la mano de los huéspedes a través de una suite de hotel, diseñada por Laia Ubia Studio. La propuesta se enmarca dentro en un concepto de habitación de hotel urbano, dirigido al segmento Only Adulto, con una iluminación cuidada y un mobiliario en tonos tierra y negro, que juega con las luces y los brillos.

El mismo huésped es el que regula aspectos como la iluminación, el sonido, la conectividad o la climatización. Laia Ubia Studio ha escogido para este concepto de habitación de hotel los mecanismos de diseño minimalista y funcional E2 de Gira enrasados en tono negro mate.



Entrevista a Anna de Laia Ubia Studio y Germán de Gira.

G- ¿Cuáles son las instalaciones que se necesitan en una habitación para que sean útiles y se faciliten al máximo el uso de la tecnología GIRA?

L- Interesa que los mecanismos se vean a nivel estético y a la vez integrados, sobre todo atribuir una funcionalidad en el cabezal de la cama, en el baño (pensando en los diferentes tipos de iluminación) y la parte del vestidor o escritorio.

G- En el tema de la iluminación, el cual para nosotros es muy importante, ya que visualmente la gente observa más la domótica. ¿Qué os permite este control de la iluminación?

L- Pues, podemos crear diferentes ambientes, ayudando al usuario a sentirse de diferentes maneras dentro de un mismo espacio. Conseguimos ambientes relajantes, con luces más potentes y vivas. También se logra que el espacio se contemple de una manera muy diferente, dependiendo de como se ilumine se realza una parte del espacio o un alzado en concreto, se focaliza la atención en una zona o en otra.





G- Una de las cosas que también nos dijeron desde Interhotel, a demás de que quedamos entre los tres finalistas con mejor diseño, es que la tecnología esta totalmente escondida. Es decir, realmente no se ve que es una habitación con tecnología, ya que esta todo integrado. Entonces, dentro de este concepto, que nosotros le llamamos lifestyle, para vosotros o para ti, ¿Cómo vivís que la tecnología no fuera protagonista? Si no al contrario, es un complemento de vuestro diseño.

L- Personalmente creo que, en nuestro caso, va mucho con nosotros, ya que somos un estudio que nos gusta mucho el minimalismo. Entonces en este sentido, que la tecnología no se vea, pero en cambio se disfrute al máximo y poder sacarle todo el partido, es un aspecto muy positivo. También, el hecho de que GIRA ofrezca diferentes tipos de acabados y colores ayuda mucho a nivel de diseño para adaptar y utilizar, según el proyecto, diferentes acabados facilitando mucho la integración.

G- Vosotros que habéis hechos diversos proyectos con tecnología, con domótica... ¿Qué crees que os aporta? Quiero decir, ¿Qué aporta la tecnología en vuestros proyectos?

L-Nos aporta control absoluto de la iluminación o de la motorización de persianas, además de la eficiencia energética, el confort del usuario personal, poder programarlo uno mismo y hacerlo a tu medida. Permite crear espacios más personalizados y a la vez una vivienda tradicional donde se integra todo el sistema de audio.

G- ¿Para vosotros ha sido complicado?

No, la verdad es que vosotros nos lo habéis facilitado, a nivel de servicio, de atención, de trato y de facilidades. Nos habéis ayudado muchísimo.

G- Uno de los puntos que siempre nos suponen una barrera en los despachos de arquitectura o interiorismo es que lo ven como algo super complicado, a nivel de incorporarlo en sus proyectos, a nivel de diseño y de ejecución. En este sentido, ¿Cómo lo habéis vivido vosotros?

L- Pues vosotros nos habéis ayudado mucho, porque tal vez nosotros si partíamos de un nivel de diseño tradicional donde pensamos en puntos de luz, pero vosotros nos habéis ayudado a realizar el cambio de pensamiento en domótica. Con el que estamos en el proceso de adaptarnos a la tecnología, pero ya te digo, que vosotros tenéis muy buen servicio. Transcribís el lenguaje más tradicional a la domótica. Vuestra faena también nos ayuda muchísimo, faena que vamos integrando cada vez más.

G- En general, al margen de InterHotel. ¿Cuál ha sido la percepción de los clientes? ¿Qué percepción han tenido al respecto de la tecnología y como la están viviendo? ¿Qué piensan de esta incorporación?

L- Pues, no lo sé aún, esta pregunta es difícil de responder debido que aún no se ha obtenido un feedback. Pienso que el usuario aún le cuesta introducirse en este mundo, pero creo que es un primer paso, puede parecer complicado como es la programación, pero una vez resulto es mucho más fácil. A demás todo lo que ofrece GIRA, como las pantallas, la G1... Resulta ser muy intuitivo, es decir, realmente no tienen mucha complicación. Personalmente creo que tal vez se te complica al principio, ves que hay mucha faena inicial detrás, pero todo esto es técnico. Para el usuario una vez definido y programado es superfácil, pero aún no tengo un feedback del cliente, aunque mi sensación es muy buena.

G- A mí me gustaría ir con vosotros, es decir, una vez este el proyecto entregado.

Ayudaros a proponer cosas que os puedan diferenciar del resto, porque igual, inicialmente, nosotros proponemos un nivel, pero el cliente necesita otro, que puede que sea mucho más básico...

Vosotros que también estáis en el sector y estáis realizando muchos interiorismos, decoración y colaboráis con arquitectura de diversas viviendas. Cuando nosotros añadimos tecnología en este tipo de viviendas, ¿crees que es un valor añadido a la vivienda? ¿Se revaloriza?

L- Personalmente creo que sí y cada día más, además, a mí me da la sensación, que ahora sé esta domotizando toda vía Bluetooth, Radio o Sistemas que no pertenecen a la domótica, pero funcionan como la domótica, existen diversas complicaciones, o sea, a veces la gente dice "voy a hacer algo más sencillo" y termina siendo más complicado. Así que creo que sí, aporta un valor añadido porque cada vez hay más tecnología en las viviendas. La gente cada vez nos pide más: controlar la luz, la intensidad, el clima...

G- Nosotros nos encontramos en que o nos demandan viviendas supertecnológicas (con alexas, que puedes controlar con la voz...) o, todo lo contrario. Se quieren aislar del mundo, pero igualmente tienes

tecnología porque si tienes wifi y quieres que por la noche se apague tienes dos opciones: ir tú todas las noches y apagar el router manualmente o bien, puedes automatizarlo. Al fin y al cabo, si quieres comodidades y quieres utilizarlas de forma óptima puedes hacerlo con un sistema de control que es más fácil si no lo tienes, y eso es importante.

¿Estáis contentos con GIRA?

L- Súper, estamos muy contentos con GIRA, tanto en diseño como en las opciones que hay, los gadgets, la imagen de GIRA (la cual encaja mucho con nosotros) y sobre todo el servicio y las personas que forman parte de ella es superimportante, no es solo la marca sino el conjunto que hay en ella.

G- Cuando hicisteis el diseño de InterHotel y también de la vivienda, podríamos decir que os ha influido a la hora de diseñar, es decir, ¿habéis hecho un peor diseño? Es uno de los aspectos del que la gente tiene un poco de miedo y piensa que la tecnología eliminaría el diseño o quitará protagonismo.

L- Cero, creo que es al revés, porque te simplifica las cosas. Creo que no, es todo lo contrario.



Viviendas.

Reforma integral en Dúplex Reina Victoria. En este ático de 450 m2 distribuidos en dos plantas con terrazas exteriores y situado en pleno corazón de Barcelona

La principal premisa de sus propietarios fue obtener grandes estancias y la creación de una nueva distribución de la vivienda que atendiera a sus necesidades. Por ello se redistribuyeron de nuevo los espacios, restaurando todas las áreas y devolviéndole su esencia y alma.

La zona de día se situó en la fachada con mayor luz natural para disfrutar de más horas de sol. Por un lado, encontramos la zona del salón donde se encuentra la chimenea como centro del espacio y, por otro, el comedor donde disfrutar de las reuniones. La terraza se presenta como una prolongación del mismo, de manera que interior y exterior se convierten en la misma área.

En la zona de noche, las habitaciones suites se diseñaron empleando un estilo contemporáneo, informal y actual. La calidez que desprenden con el uso de distintos textiles y tonalidades crean un ambiente muy personal, cómodo y luminoso. Se incluyen distintas obras de arte repartidas por la vivienda y se emplearon estructuras con personalidades y que toman protagonismo en la vivienda.





Meritxell Ribé & Josep Puigdomènech, fundadores y directores creativos de The Room Studio.



¿Cuáles eran las premisas establecidas por el promotor que debíais cumplir?

Cuando el proyecto llegó a nuestras manos, las premisas de los clientes estaban claras y definidas: querían estancias luminosas, amplias y que aprovecharan al máximo los espacios exteriores, ampliando los usos y conectando el interior con el exterior, todo ello acompañado del máximo confort en todos los sentidos.

Fue por ello una obligación cambiar por completo la distribución original, la cual otorgaba sin lógica alguna la orientación norte al salón y al comedor. Los primeros rayos del amanecer se le atribuyeron a la zona de office de la cocina aportando energía y claridad a la estancia principal de la mañana. Ocupamos con el nuevo salón y comedor la antigua zona de habitaciones y plancha y lo abrimos sin ningún recelo a la gran terraza sur que se conecta como una prolongación y zonas de estar orientadas a la lectura y disfrute de los propietarios. En la cara norte situamos las habitaciones con su baño, cada una con sus particularidades y pretensiones adaptadas a los gustos de nuestros clientes.

La escalera central sufrió una transformación total, atribuyéndole el carisma que se merecía como pieza principal de entrada y nexa entre plantas.

Ya en la planta superior se distribuyeron las habitaciones de los hijos con sus respectivos baños, que al igual que en las habitaciones de la planta inferior, la personalidad diferenciada de cada una de ellas hace que todas tengan su propia identidad.

¿Qué aporta en este proyecto la incorporación de la tecnología?

Confort. No es posible el confort total sin la incorporación de la tecnología. Cuando hablamos del confort total queremos decir poder controlar todos los aspectos de la casa desde un solo botón. No hablamos de poder controlar las luces, las persianas o el aire; hablamos de poder programar la casa

para que se adapte a tu personalidad, pudiéndola cambiar según tu estado de ánimo, la hora del día o según la estación del año, con solo pulsar un botón.

También te aporta tranquilidad de uso sabiendo que las instalaciones trabajan lo más eficientemente posible, evitando el error humano o los despistes a los cuales todos estamos sometidos.

¿Cómo se realizó la incorporación de tecnología en el proyecto?

De una forma absolutamente natural y embrionaria. Cuando llevas más de una década diseñando con la tecnología como un apartado más dentro de la globalidad de un proyecto, la tratas como si fuera un suelo de parquet o una pintura. No la cuestionas, la incluyes sin más.

¿Es aplicable la tecnología en todo tipo de arquitectura?

La tecnología no entiende de épocas ni de estilos. La tecnología no la ves, la sientes. La tecnología está escondida, pero la intuyes. La cuestión radica en conocer las posibilidades que te puede llegar a otorgar, las limitaciones que tienes impuestas por el propietario o por el presupuesto. El truco está en saber fusionar la tecnología con el interiorismo y saber jugar con ella y con sus ilimitadas posibilidades, creando magia al alcance de un botón.

¿Qué percepciones tienen los usuarios?

Los usuarios perciben la tecnología en forma de confort constantemente y en todos los sentidos ya que el control que tenemos sobre sus sensaciones es máximo: cuando entran a casa y se encuentran una escena de entrada, con una buena temperatura. También cuando ven que las sobremesas se alargan alegremente porque los invitados se encuentran a gusto, cuando escuchan música relajadamente sentados en la butaca o sofá, cuando sin levantarse del mismo transforman su salón en una sala de cine sin tener que moverse...

Oficinas.

Oficinas Westwing.
La plataforma líder en la venta de productos de decoración amplía sus oficinas en Barcelona para acoger a más de 150 empleados.

Las oficinas Westwing Barcelona son la inspiración para sus propios empleados. El especialista en interiorismo ha creado unas oficinas totalmente innovadoras y con las últimas tendencias en decoración, que se pueden encontrar en su propia tienda online. Cada una de salas de reunión tiene un estilo propio gracias al estudio barcelonés especialista en desarrollo de oficinas, Estudio Escobedo, que ha conseguido crear las oficinas de nuestros sueños.





Entrevistamos a Guillermo Escobedo, director creativo y fundador de Estudio Escobedo.

¿Cuáles eran las premisas establecidas por el promotor y que debíais cumplir?

La premisa principal en este proyecto fue la de crear un lugar de trabajo cómodo, donde los trabajadores y usuarios de los espacios pudiesen estar a gusto. Los espacios tenían que ser abiertos, sin jerarquías ni diferenciaciones, amplios y con muchas zonas flexibles para poder improvisar reuniones y conferencias.

La iluminación ha tenido un papel fundamental, donde su control cromático y dinámico crea un ambiente de trabajo de gran confort. Al igual que en la naturaleza, donde el sol va creando diferentes tonalidades a lo largo del día y el cuerpo se va adaptando a ello respondiendo con fases de más y menos actividad.

Lo que se pretende imitar es la incidencia de los ciclos naturales de la luz en las personas para ayudar a aumentar el rendimiento de los trabajadores.

¿Qué sensaciones se quieren crear con este nuevo concepto?

Gracias al control de la domótica podemos generar diferentes sensaciones para cada usuario, una de las más importantes es, que estés donde estés, te puedas sentir a gusto, y esto es posible pudiendo controlar cualquier tipo de tecnología de la misma oficina, ya sea la iluminación, imagen y so-

nido, cortinas, olores o cualquier elemento que se desee sin limitación alguna.

Podemos programar escenas y ambientes tanto a distancia como en el mismo lugar de trabajo y gracias a estas facilidades lo que le producimos al usuario es un efecto de mejor adaptabilidad y un mejor rendimiento laboral.

¿Qué aporta en este proyecto la incorporación de la tecnología?

Aporta un mayor bienestar, una mejora en el día a día de los trabajadores y por ello una mejor productividad. Aporta seguridad, tranquilidad y una despreocupación de manejo por parte de sus usuarios. En este proyecto lo que hemos querido aportar es un valor añadido y diferenciador en una sociedad en la que cada vez hay una mayor demanda tecnológica.

Un control adecuado y eficiente de la iluminación y de los sistemas de climatización, entre otros, que supone un ahorro elevado en los consumos con respecto a una instalación convencional.

Programando y controlando las potencias, la luminosidad, el consumo o la temperatura de los espacios, lo que aportamos es un empleo energético eficiente y una total despreocupación al usuario en cuanto a estar pendiente de controlar que se haga un uso correcto de sus instalaciones.



¿Cómo es esta incorporación de tecnología en el proyecto?

La incorporación de la tecnología en el proyecto se realizó mediante sistemas de control de accesos biométricos que facilitan una mayor seguridad y control de horarios y acceso de los usuarios a las instalaciones. Las automatizaciones, los sensores de control lumínico y presencial y los sistemas de control de la climatización ayudan a reducir los consumos energéticos.

Una de las principales premisas de este proyecto fue la de crear diferentes espacios donde poderse reunir de manera formal o improvisada. Espacios abiertos con diferentes atmósferas, espacios cerrados mediante tabiquerías transparentes para facilitar el paso de la luz y, gracias a la tecnología, crear diferentes escenas, controlando la luz según el momento, el audio, las comunicaciones e incluso los olores. Así se facilitamos el uso de estos espacios y aportamos bienestar a los usuarios.

Un buen control lumínico, que desarrolle de forma automática, ayudará a aumentar el confort de los usuarios y con ello a favorecer la buena productividad.

¿Por qué el edificio se ha convertido en ejemplo de oficinas?

Porque es un edificio inteligente, con un control energético, de accesibilidad, seguridad y que amortiza económicamente su inversión.

La domótica contribuye al consumo responsable de la misma oficina mediante sus sistemas que permiten controlar la iluminación, monitorizar el funcionamiento de muchos elementos, controlar equipos y electrodomésticos o controlar la intensidad

de la climatización, así como su aplicación por zonas.

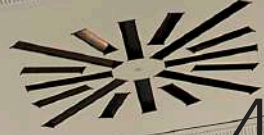
Todos los sistemas creados por la domótica, ya sea el control de la iluminación, climatización, etc. contribuyen a un ahorro energético que, indudablemente, se refleja en la misma economía de la empresa. Pero además también fomentan acciones responsables con el medio ambiente, al permitir controlar el gasto de recursos.

El usuario puede así reducir el consumo abusivo de recursos haciendo de su entorno un ambiente de mayor sostenibilidad mediante el ahorro de agua, gas y electricidad. La ingeniería domótica avanza día a día con el objetivo de hacer más confortable la vida de sus usuarios y reducir en lo posible el impacto ambiental cotidiano.

¿Qué percepciones tienen los clientes?

Las principales sensaciones que tienen los clientes son de asombro, interés y mejora de la imagen de negocio.

Muchos de ellos habían tenido hace años, directa o indirectamente, alguna mala experiencia con la domótica, pero gracias a la confianza depositada en nuestro equipo han podido probar y usar los sistemas KNX junto con el proyecto tecnológico realizado por GIRA, se dan cuenta de su comodidad, facilidad de uso y manejo y de todas las prestaciones positivas que tiene el sistema.



WESTWING

WESTWING



Hospitales.

La Estación Lunar, surge de la reforma la Unidad de Onco-hematología pediátrica del hospital Gregorio Marañón y en colaboración con la fundación Juegaterapia.

Se trata de una unidad muy sensible donde los pacientes infantiles y sus familias pueden verse obligados a ingresos prolongados. El proyecto consiste en la renovación integral de dos habitaciones de la unidad y el acondicionamiento de los pasillos.

El tema elegido es el espacio, y todos los elementos del proyecto hacen referencia a él de un modo literal o evocador.

El objetivo principal del proyecto es generar una atmósfera que ayude a los niños a distraerse, a canalizar sus emociones y a ampliar, en la medida de lo posible, el rango de actividades a las que tienen acceso durante su estancia en las habitaciones.





Entrevistamos a Inés Suardíaz, socia cofundadora de Play Office.

¿Cuáles eran las premisas establecidas por el promotor que debíais cumplir?

A principios de 2015 la Fundación Juega-terapia nos propuso un reto: diseñar una habitación de aislamiento oncológico infantil. Son habitaciones en las que los pacientes pasan temporadas de duración variable en momentos en los que están inmunodeprimidos, por eso no pueden salir de la habitación y reciben muy pocas visitas.

El punto de partida fue entender el proceso que se vivía dentro de esas habitaciones con pacientes infantiles de un rango de edad muy amplio, desde bebés hasta adolescentes. Para ello realizamos un estudio con psicólogos, terapeutas, personal sanitario y familias con pacientes oncológicos.

Hemos tratado de imaginar lo que sienten los niños y así dar respuesta a las situaciones emocionales por las que pueden pasar cuando están allí.

Y con ello generar una atmósfera que les ayudase a canalizar sus emociones y ampliar el rango de actividades a las que los niños tienen acceso cuando están en esa habitación.

¿Qué sensaciones quiere crear con este nuevo concepto?

El objetivo es que el nuevo diseño ayude a mejorar su estancia en el hospital, que el ambiente favorezca emociones positivas y así colaborar en la medida de lo posible en el proceso curativo.

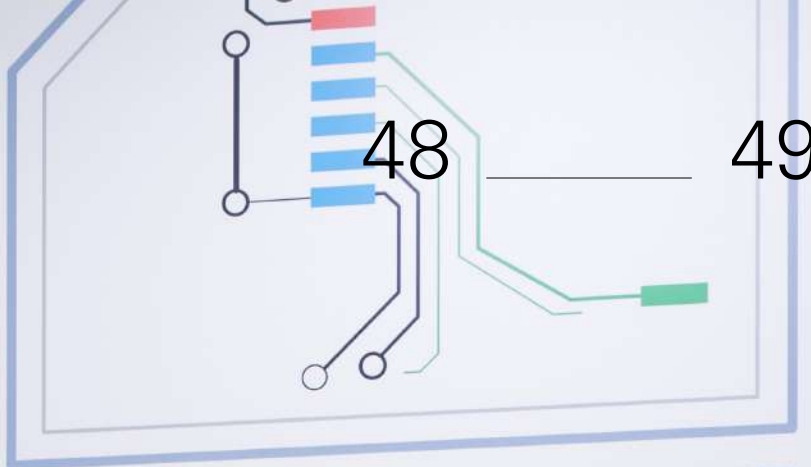
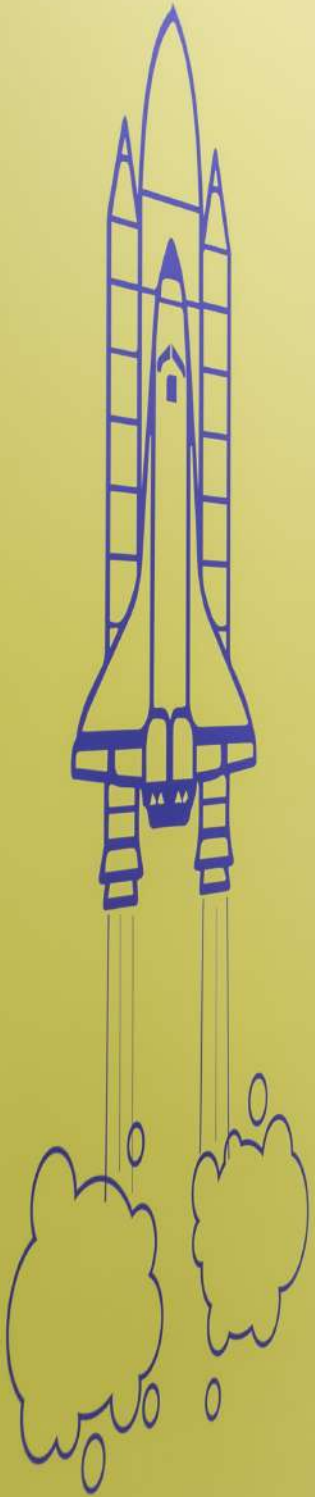
¿Qué aporta en este proyecto la incorporación de la tecnología?

La tecnología nos ha ayudado en varios aspectos muy importantes.

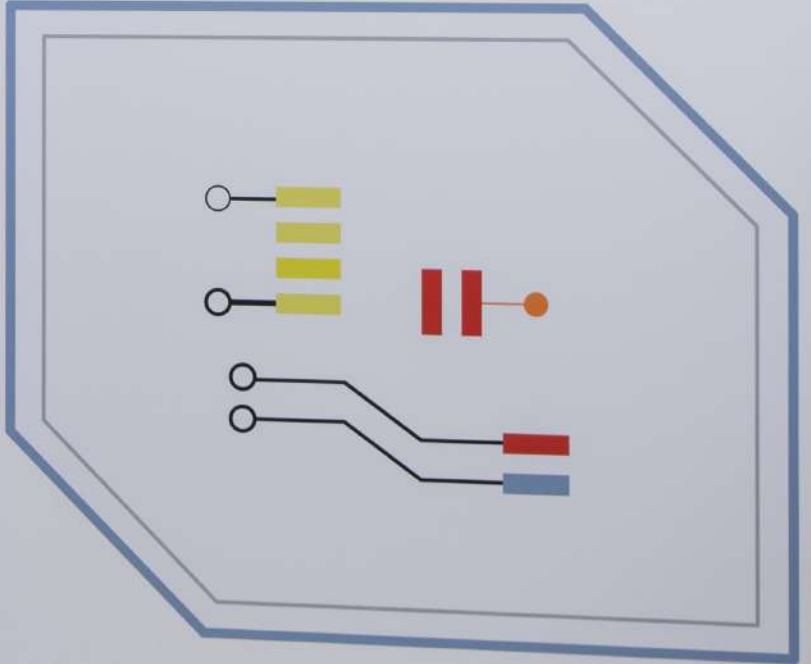
Por un lado, nuestra idea fue tematizar la habitación como una estación lunar, tratar de transportar a los pacientes a „otro lugar“, una misión espacial, un viaje al espacio con similitud a ese proceso de aislamiento que iban a vivir. Aquí necesitábamos la tecnología como concepto.

Por otro lado, los pacientes necesitan sentirse acompañados. El acceso a la habitación por otras personas está muy restringido. Los niños necesitan más que nunca hablar, preguntar, expresar sus sentimientos... Teníamos que darles una herramienta con la que poder comunicarse con el mundo exterior. En eso las nuevas tecnologías cumplen una función esencial.

En el proceso de aislamiento es positivo incentivar al paciente para levantarse y activarse, según su estado. Por ello diseñamos un espacio alternativo a la cama, que sintiera suyo y donde quisiera ir a jugar: la cápsula lunar. En el día a día del hospital los niños apenas pueden controlar nada del entorno de la habitación ya que casi todo es instrumental médico y están a expensas del tratamiento. La cápsula es un espacio solo para ellos, desde el que pueden controlar todo lo que pasa en la habitación gracias a un mando donde cambian la iluminación (color terapia), manejan los audiovisuales, activan la Playstation, accionan música por



ESTACIÓN LUNAR



SOLO ASTRONAUTAS

SOLO ASTRONAUTAS

SOLO ASTRONAUTAS

SOLO ASTRONAUTAS



bluetooth, etc. Es un rincón propio que les invita a jugar, entretenerse o resguardarse si les apetece un poco de intimidad.

Y por último, gracias a la tecnología exploramos la parte educativa. Por eso pensamos en aprovechar este „viaje“ para aprender un montón de cosas maravillosas sobre el espacio. Las pantallas pueden proyectar un juego de preguntas y respuestas por niveles (primaria, secundaria). Otro panel les cuenta las distancias de los planetas al sol. Y cuando salgan al pasillo verán una galería de constelaciones que pueden iluminar para entender cuántas estrellas, cómo se llaman y cómo se disponen en cada constelación. Un gran mapa celeste les mostrará cómo situar las constelaciones en el cielo, en cada mes del año.

¿Cómo es esta incorporación de tecnología en el proyecto?

A través de Gira, conseguimos implantar un sistema de domótica para controlar muchos aspectos de la habitación: pantalla de entrada, control de iluminación, sistema robotizado de pantallas y proyector, control de la cápsula lunar y juegos interactivos, por ejemplo.

Se implantó el software de control en una tableta Samsung. Lo cual facilita que el paciente pueda moverse por la habitación. La marca Juguetrónica también facilitó robots como acompañantes de los pacientes.

¿Cuál dirías que ha sido la mejor mejora?

La humanización. Los hospitales son muy conscientes que los proyectos de humanización ayudan activamente en la recuperación, en la mejora de la vida de las familias y en los recursos de los médicos y enfermeros que tratan a los pacientes.

¿Qué percepciones tienen los pacientes?

Tuve ocasión de conocer al primer paciente que iba a ingresar en la Estación Lunar. Tendría unos 8 años y esperaba en la puerta a que estuviese todo preparado porque acababa de inaugurarse. Estaba emocionado por descubrir todo lo que había dentro y poder jugar a la PlayStation.

Fue muy curioso y emocionante ver su percepción, donde en vez de miedo por entrar en aislamiento, sentía mucha curiosidad. Hay un cambio hacia una actividad positiva.

Espacios efímeros y de experimentación.

Casa Decor es una plataforma de interiorismo, diseño, tendencias y estilo de vida, con un formato singular, que se realiza todos los años en un emplazamiento diferente en el centro de Madrid.

Durante 6 semanas, la Exposición abre al público un edificio icónico y singular de la Capital, que da cabida a medio centenar de espacios decorados tanto por profesionales consagrados como por jóvenes promesas del interiorismo.

Casa Decor es un gran proyecto participativo, que potencia y da visibilidad no sólo al sector del interiorismo, sino también a marcas de consumo, lujo y estilo de vida.

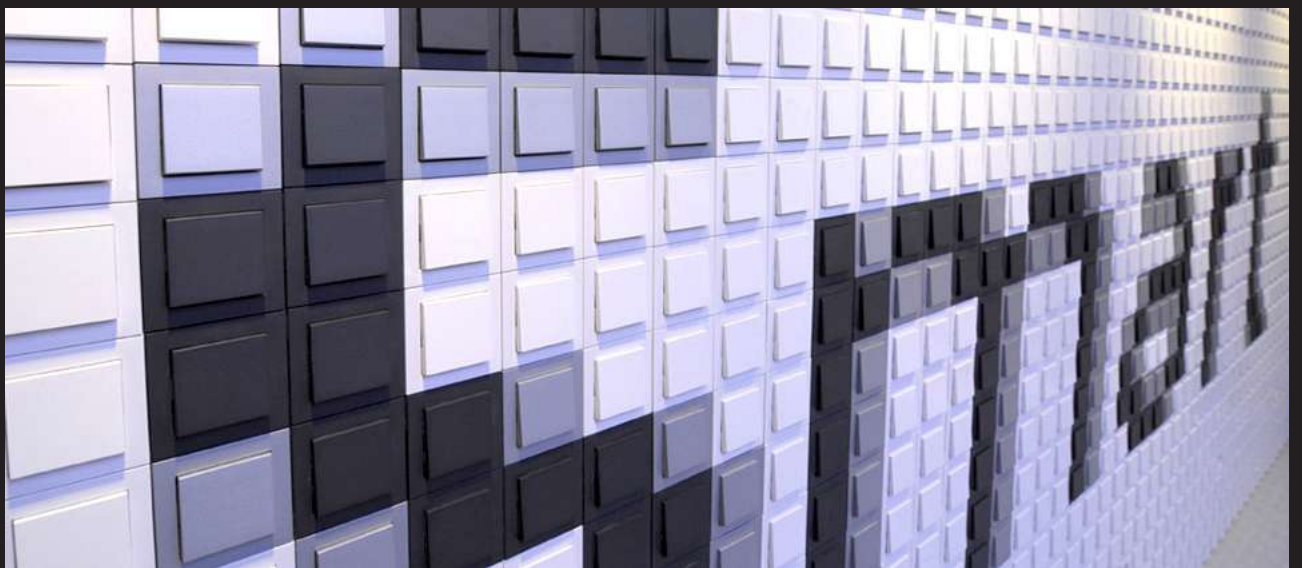


Casa Decor 2012

Estudio Escobedo
Espacio:
Sintiéndolo mucho

Escucha y observa el color del agua, percibe los aromas de la naturaleza, deléitate y siente las texturas que integran este espacio. Saber estar y disfrutar es el único fin, donde la tecnología es el camino para lograr esa sucesión de sensaciones que se tienen cuando disfrutas de un ambiente, porque una arquitectura puede ser un juego de volúmenes, pero lo que da calidez es la creación de sensaciones, emociones, sonidos, tonalidades y juegos de luz.





Casa Decor 2014

Estudio Vila 13

Espacio:

Atmosphere



El proyecto consiste en la transformación de una habitación de reducidas dimensiones en un cubo blanco, hermético, puro y de líneas sencillas, en consonancia con el diseño de la marca.

Tres planos del cubo albergan una serie de proyecciones donde se visualizarán diferentes escenas programadas con efectos de vídeo y audio.

También usamos la alteración de las percepciones olfativas en conjunto con las condiciones del clima en el interior del espacio, generando diferentes estímulos sensoriales en el espectador. Con todo lo expuesto se pretende mostrar, en un sencillo gesto y de manera subliminal, la capacidad creativa ligada a la funcionalidad y a la sencillez a través de la programación e interfaz de la mano de GIRA, capaz de ofrecer los avances tecnológicos aptos para cualquier usuario que se preste.



G R I
R I A

Casa Decor 2017

ADV

Espacio:

Viaje por la imaginación

Entendemos que la tecnología se tiene que sentir y este año la presentaremos de una manera especial, mezclando diseño, imaginación y tecnología. Sin duda, los espacios para niños nos pueden ayudar, ya que ellos muestran sus sensaciones de una forma más espontánea. Hemos querido realizar una habitación de juegos, recreando el momento en el que el niño deja volar su imaginación. Hemos creado un espacio envolvente mediante espejos, retroproyecciones y luz. Utilizando el papel con un difusor de todo el espacio.

Así conseguimos perder los límites de la habitación, interactuar con el espacio y estimular los sentidos. Un vórtice de un huracán de papel servirá de zona de relax o cama. La pintura de la pared y su iluminación a modo de diorama nos permite crear una sensación de profundidad. La iluminación está colocada en 8 líneas diferentes para tener opciones a la hora de recrear ambientes con la luz. También la aromaterapia y los efectos de sonido nos ayudan a evocar estas sensaciones. En la pared frontal, una pantalla permite transformar el espacio y viajar a diferentes lugares, ver películas o jugar con una video consola. Un sistema con contenidos ilimitados.





Casa Decor 2019

ELE ROOM 62

Espacio:
The Cage



Un lugar de ensueño, el mundo de los animales extinguidos nos espera tras las puertas de este hotel. El lobby nos permite adentrarnos en él y observarlos a través de esta jaula dorada, respetando su hábitat. Se trata de un mundo onírico, donde los animales extintos conviven en un lugar que combina naturaleza con geometrías, realidad y sueño en un único espacio que destaca también por una atrevida combinación de colores y texturas.

La iluminación juega para simular los cambios de luz a lo largo del día, la música se combina con los sonidos de la naturaleza. En este mágico hotel todo cambia a nuestro antojo, una simple orden nos permite cambiar la atmósfera, la luz, el sonido, los aromas. Jugamos con los sentidos. Un espacio, sin duda muy atrevido, pero con un estilo elegante, contemporáneo y fresco.



Casa Decor 2020

Patricia Bustos Espacio: Metanoia

“Metanoia” es un “renacimiento”, una escalera hacia un mundo utópico donde la paz interior y la conexión con el entorno son el verdadero camino de conversión.

El paradigma del lujo ha cambiado. No nos interesa tanto lo material, sino lo que nos hace sentir. Hemos querido regresar a la naturaleza, a lo esencial, desde el deseo de vivir en armonía con el universo que nos rodea. La sostenibilidad cobra especial protagonismo en todo el espacio.

En la era de la sobresaturación sensorial necesitamos buscar espacios que inviten a la contemplación. Todo el espacio está forrado de un manto de pelo blanco immaculado que nos transporta a una caverna. El material del suelo adaptable, sostenible y acústico así como los infinitos vidrios en colores degradados convierten “Metanoia” en un bálsamo para nuestras mentes aceleradas y necesitadas de calma.

El valor sorpresa que nos genera la tecnología es fundamental en este proyecto, pudiendo cambiar aromas, iluminación y música dependiendo de nuestro estado de ánimo.





Diez claves para incorporar la domótica en tus proyectos.



01. Experimenta

La gran mayoría de las personas que alguna vez han habitado un espacio con una buena integración domótica, difícilmente se sentirán cómodos al volver a los sistemas tradicionales. Experimentar es clave para convencer a tu cliente in situ los beneficios de la domótica, por este motivo en Gira apostamos por disponer showrooms donde vivir la experiencia.

02. Encuentra los problemas

Busca los problemas en los sistemas tradicionales. Es fundamental encontrar los problemas que tendría su vivienda y/o hotel sino cuenta con tecnología, de esta manera será mucho más sencillo encontrar la parte esencial a integrar. Una vivienda con aerotermia, dispondrá de dos termostatos para la gestión del clima. En cambio con un buen diseño domótico dispondrá de una única interface y el sistema seleccionará el sistema ideal de climatización. En el cabezera de hotel con más de cuatro interruptores, es fundamental disponer de al menos un botón que apague todas las luces.

03. Genera escenas

Es más efectivo generar escenas, que utilizar la domótica para cumplir funciones individuales. Una vez identificados los problemas del usuario, es recomendable planificar soluciones integradas que permitan programar y controlar ambientes. Seleccionar un ambiente para la noche: El sistema ejecutará, con tan solo pulsar un botón, la atenuación y apagado de luces, cierre de cortinas, disminuirá unos grados la calefacción, y la activación de la alarma. Esto nos permitirá simplificar rutinas y no impide el manejo de cada opción por separado, siendo más fácil y efectivo considerarlas, desde un inicio, como respuesta en conjunto.

04. Transforma en sencillez

Transformar un plano eléctrico tradicional en un plano domótico es más sencillo. Será importante definir las ubicaciones de los pulsadores, teclados y pantallas, siguiendo los preceptos explicados de nuestro lyfe style. Con esta ubicación elegida, la empresa encargada de la instalación eléctrica deberá utilizar el cable bus KNX para realizar el conexionado, este cableado es mucho más sencillo de realizar que el utilizado tradicionalmente por lo que ahorraremos mucho tiempo. Es importante señalar que la domótica debe incluirse en el plan de construcción antes de comenzar la obra gruesa, ya que en fases más avanzadas se complica el proceso.

05. Preocúpate por la seguridad

Transformar un plano eléctrico tradicional en un plano domótico es más sencillo. Será importante definir las ubicaciones de los pulsadores, teclados y pantallas, siguiendo los preceptos explicados de nuestro lyfe style. Con esta ubicación elegida, la empresa encargada de la instalación eléctrica deberá utilizar el cable bus KNX para realizar el conexionado, este cableado es mucho más sencillo de realizar que el utilizado tradicionalmente por lo que ahorraremos mucho tiempo. Es importante señalar que la domótica debe incluirse en el plan de construcción antes de comenzar la obra gruesa, ya que en fases más avanzadas se complica el proceso.

06. Facilidad.

En medio día, un especialista eléctrico puede aprender a instalar un sistema domótico, no es necesario que el especialista eléctrico elegido por el arquitecto o cliente sea un experto en domótica para poder instalarla. La capacitación puede realizarla en tan solo unas horas, en cuanto a la programación, está la deberá realizar un integrador certificado, existen más de 6.200 KNX partners en toda España.

07. Ahorrar.

Tener una vivienda en la que incorporamos tecnología, es sinónimo de ahorro energético. Imagina un día soleado de otoño: Nuestra vivienda trabajará por nosotros subiendo las persianas y estores para aprovechar la energía solar y calentar nuestra vivienda gratuitamente y con tan solo un clic estarás seguro de que todos los circuitos de iluminación y la climatización están apagados.

08. Cuidar la salud de tus clientes.

Vamos a cuidar la salud de tus clientes. Nos encontramos un gran número de viviendas con un abuso de la luz cálida por parte del diseñador, esto afecta a nuestros ritmos circadianos, con la instalación de luces dinámicas podemos controlar la intensidad y temperatura en función de la hora del día. Sentirse bien: En todo momento analizamos la calidad del aire, además la temperatura del día y la noche no serán la misma, como no puede ser de otra manera cada habitación tendrá la temperatura adecuada, independientemente de si están en cara sur o norte.

09. Funcionalidad

Recuerda la vivienda debe funcionar tanto para personas mayores como para los nativos digitales, además con los años las circunstancias de vida cambiarán y la vivienda tecnológica debe adaptarse a estos cambios. Entrada estancia con pulsador mágico: Nuestra recomendación es que, al entrar en una estancia, encontremos un pulsador que nos hará una escena de bienvenida y cuando pulsemos al salir nos haga una escena de apagado total de luz.

10. Utiliza gadgets.

Enchufe con led: Cuando se oscurece el pasillo se enciende la luz de baliza del enchufe como quita miedos. Cargador USB: A todos nos ocurre que tenemos varios transformadores en casa para cargar tablets, móviles, cámaras, con los cargadores de UBS tu mesita de noche quedará totalmente limpia de cableados. Radio con bluetooth: Uno de los mayores placeres que hay es mientras cocinas o te duchas puedas escuchar tu emisora de radio o tu playlist favorita.



Herausgeber:
Gira, Giersiepen GmbH & Co. KG

Bildnachweis:

Technische Änderungen vorbehalten

Eventuelle farbliche Abweichungen zwischen den Abbildungen in dieser Produktinformation und dem Produkt sind drucktechnisch bedingt und lassen sich nicht vermeiden.

Die Zukunft zu gestalten heißt auch, alles dafür zu tun, die Umwelt zu schützen, in der wir in Zukunft leben wollen. Gira unterstützt den Gedanken der Nachhaltigkeit indem bei der vorliegenden Broschüre mit Ressourcen verantwortlich umgegangen und umweltfreundliche Materialien verwandt wurden. Die verarbeiteten Papiersorten sind FSC-zertifiziert und bestehen zu mindestens 60 % aus Altpapier.

www.nachhaltigkeit.gira.de

